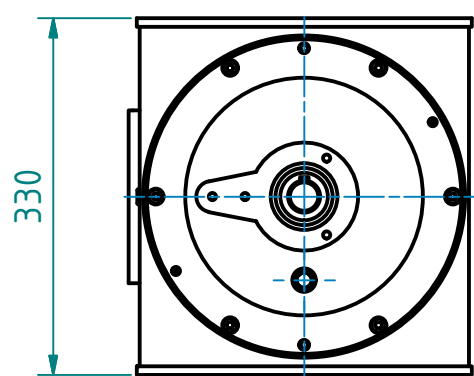
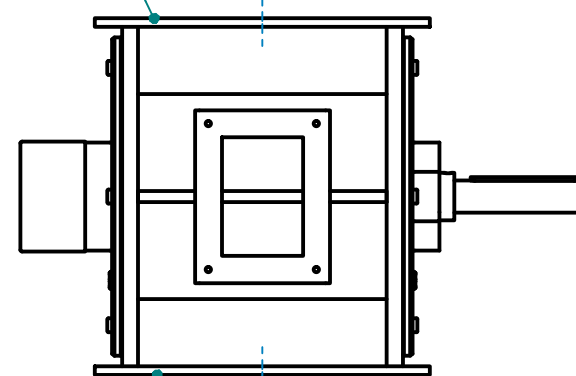


Erdungsschraube
(oben und unten)

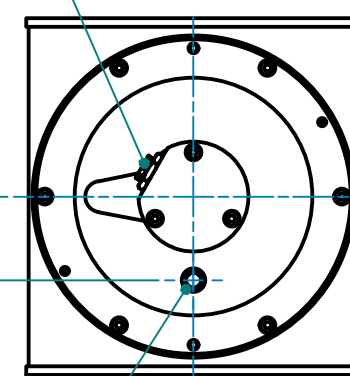


Einlaufflansch
NW 230x230

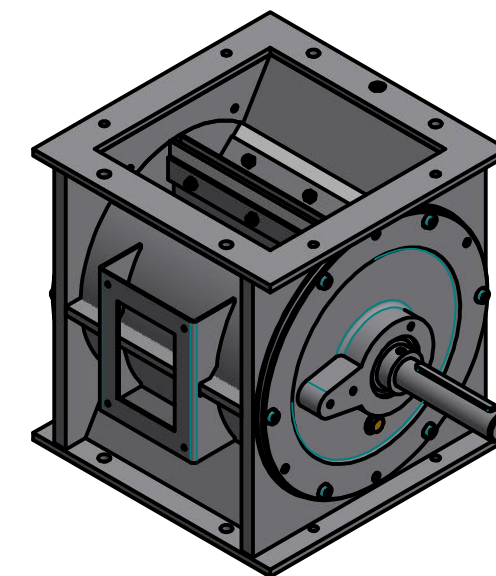
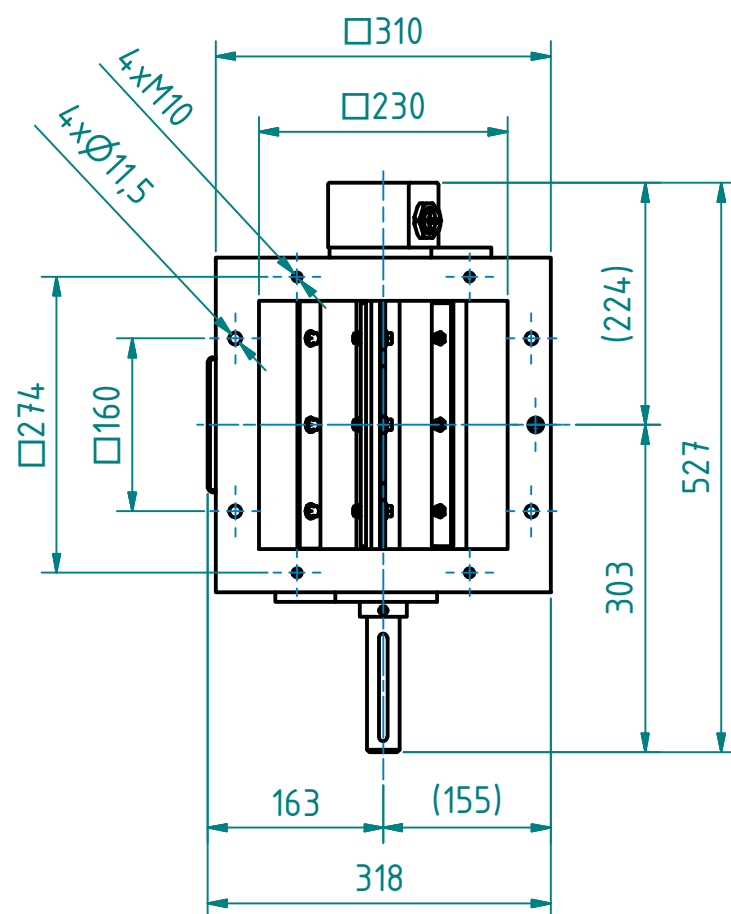


Auslaufflansch
NW 230x230

OPTIONAL:
Drehzahlüberwachung



OPTIONAL:
Spülluftanschluss G 1/4"
(links und rechts)

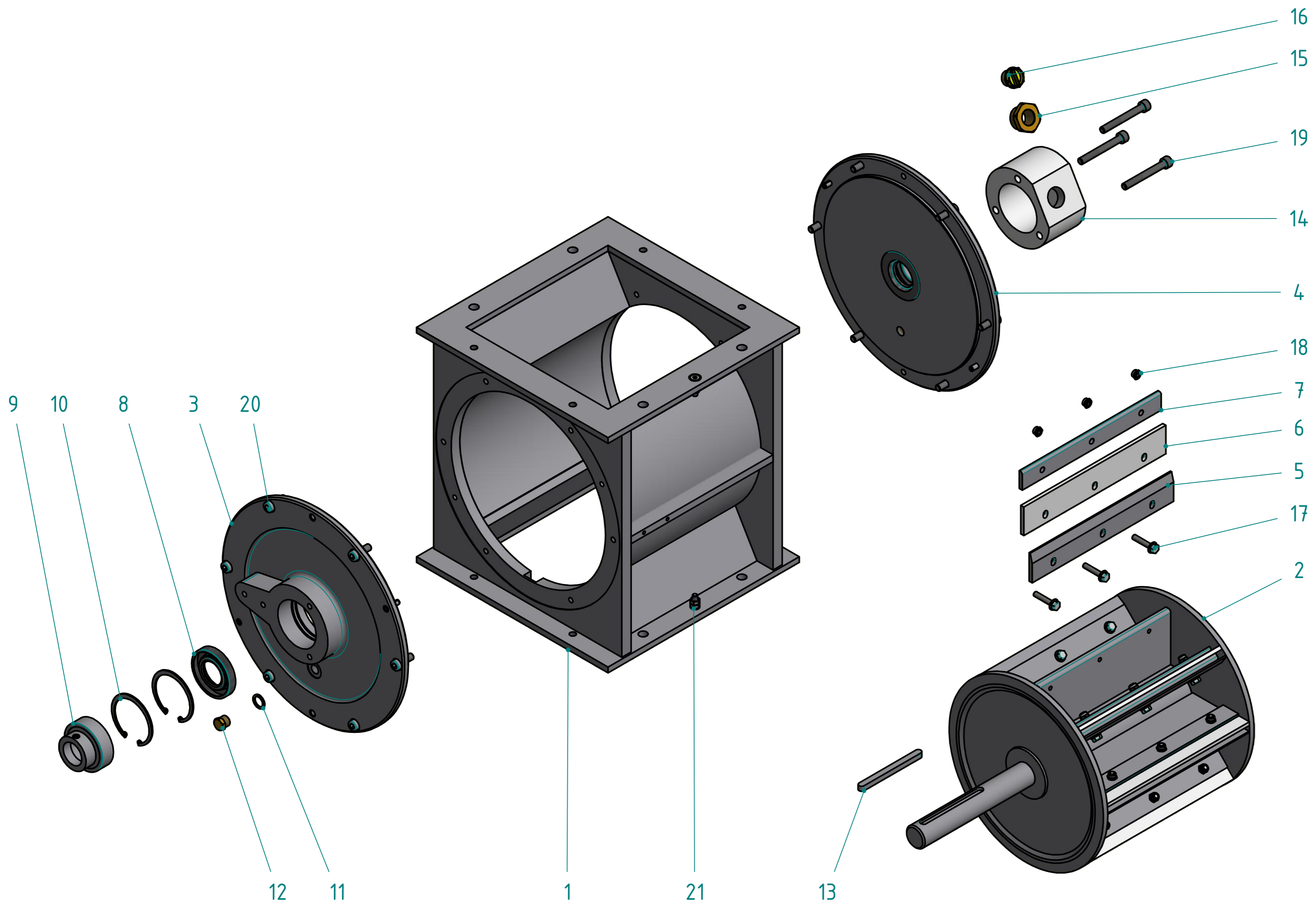


Für diese Zeichnung einschließlich der Anlagen behalten wir uns alle Urheberrechte vor. Ohne unsere schriftliche Zustimmung dürfen sie weder vervielfältigt noch Dritten zugänglich gemacht werden.

	HAINKE®		Allgemeintoleranz DIN ISO 2768m	Oberfläche DIN EN ISO 1302 Reihe 2	Maßstab: 1 : 7	Masse (ca.): 68,45 kg
	Datum 20.12.2011	Name C. Tietjen	HAINKE Zellenradschleuse Typ SL 250 S - NC* - */*/ - ST/GG/ST - 8/ST/PU			
Gepr. 06.09.2019	C. Tietjen	22944				
Zeichnung: ENG-055849.idw					Modell: ENG-039854.iam	Blatt 1/1 A3

1 2 3 4 5 6 7 8 9 10 11 12

A B C D E F G H



Pos	Anz	Artikel	Titel	NORM	E/V
21	2	75220	Erdungsschraube		E
20	12	15462	Zylinderschraube	DIN EN ISO 4762	E
19	3	47897	Zylinderschraube	DIN EN ISO 4762	E
18	24	14412	Sicherungsmutter	DIN 472	E
17	24	21344	Sperrzahnschraube	DIN 6921	E
16	1	31733	Verschlusschraube		E
15	1	48593	Reduziernippel		E
14	1	47785	Schutzdeckel		E
13	1	25869	Passfeder	DIN 6885-1	E
12	2	25546	Verschlusschraube		E
11	2	21261	Dichtring		E
10	4	50016	Sicherungsring	DIN 472	V
9	2	10723	Spannlager		V
8	2	14917	Wellendichtring	ISO 6194/1	V
7	8	22621	Klemmleiste		E
6	8	21163	Dichtlippe		V
5	8	21824	Dichtleiste		V
4	1	52445	Stirnplatte - Lagerseitig		E
3	1	27842	Stirnplatte - Motorseite		E
2	1	28905	Rotor		E
1	1	52657	Gehäuse		E

E=Ersatzteil/ V=Verschleißteil

HAINKE		Allgemeintoleranz DIN ISO 2768m	Oberfläche DIN EN ISO 1302 Reihe 2
Datum	Name	HAINKE Zellenradschleuse	
Bearb. 13.03.2019	C. Tietjen	Typ SL 250 S - NC* - */*/* - ST/GG/ST - 8/ST/PU	
Gepr. 11.10.2019	C. Tietjen	ERSATZTEILZEICHNUNG	
22944		Zeichnung: HAI-075043.idw	Modell: ENG-039854.iam
			Blatt 1/1 A2

Für diese Zeichnung einschließlich der Anlagen behalten wir uns alle Urheberrechte vor. Ohne unsere schriftliche Zustimmung dürfen sie weder vervielfältigt noch Dritten zugänglich gemacht werden.

1 2 3 4 5 6 7 8 9 10 11 12